



ДЕНЬ 1

**КРАСИВЫЙ ЦВЕТНИК. С ЧЕГО НАЧАТЬ,
ЧТОБЫ ВЫБРАТЬ РАСТЕНИЯ БЫЛО ПРОСТО.
7 ВАЖНЫХ ПРАВИЛ УСТРОЙСТВА ЦВЕТНИКА**

Блок 1.

**Общее устройство
цветников**



Сегодня

- 1. Как выбрать место для цветника? Тип и форма цветника. Идея цветника.**
2. Почему важен микроклимат вашего участка
- 3. Как то, что находится за границами цветника, влияет на том, каким быть цветнику?**
4. Наблюдение за растениями перед посадкой на постоянное место - необходимое условие, чтобы получить красивый цветник
- 5. Порядок создания цветника**



7 важных правил устройства цветника

Цветник – «бижутерия» сада

Цветы – красивоцветущие или декоративно лиственный растения, у которых отмирает надземная часть каждый год (многолетние цветы, многолетники) или отмирают полностью каждый год (однолетние цветы)

Цветник в широком смысле слова – все участки в саду, где используются однолетние и многолетние растения (цветы):

- Сухой цветник (рокарий, каменистая горка, гравийный садик, оформление подпорных стенок)
- Миксбордеры - цветочные, кустарниковые, хвойные
- Прибрежная зона водоема
- Подбивка кустарников
- Цветники
- Вазоны, контейнеры, приподнятые цветники рядом с террасами и площадками

Некрасивых растений не бывает!

Важно: где растение посажено и кто его соседи





Выбор места, формы, типа, идеи цветника



**Начинайте
с явного!**



Точка обзора

точка, откуда я чаще всего смотрю на сад.

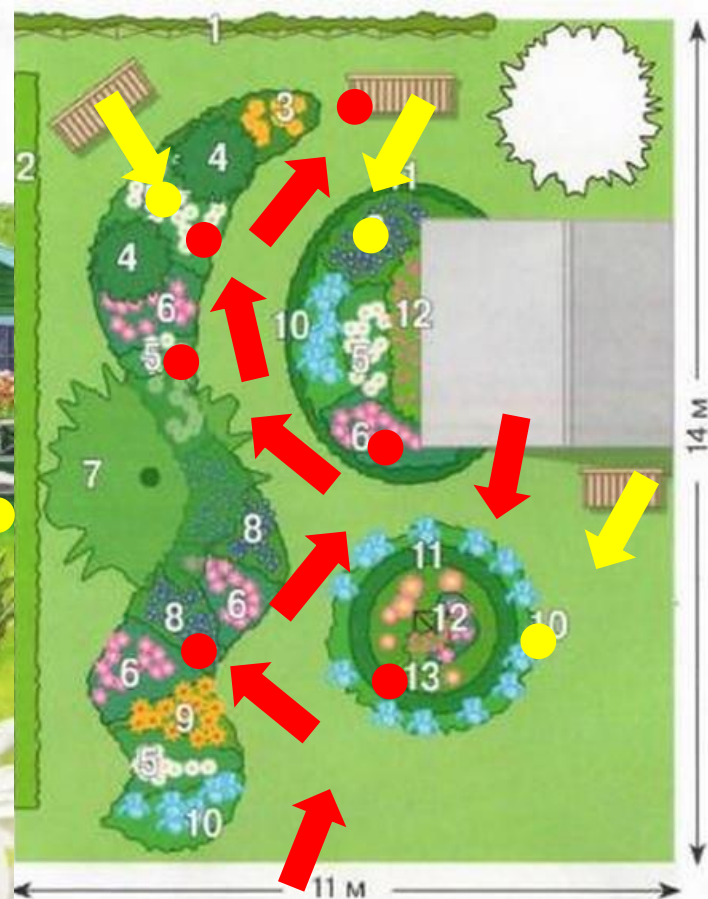
Я стою или сижу – стационарная точка обзора (крыльца, вход в калитку, скамейка, качели, беседка, окно).

Я иду – динамическая точка обзора (поворот дорожки, выход из-за угла, из-за куста)

Садовая картина или вид

часть сада, напротив точки обзора, которую человек видит не поворачивая головы (угол обзора 30°)

Типы цветников: одностороннего и кругового обзора



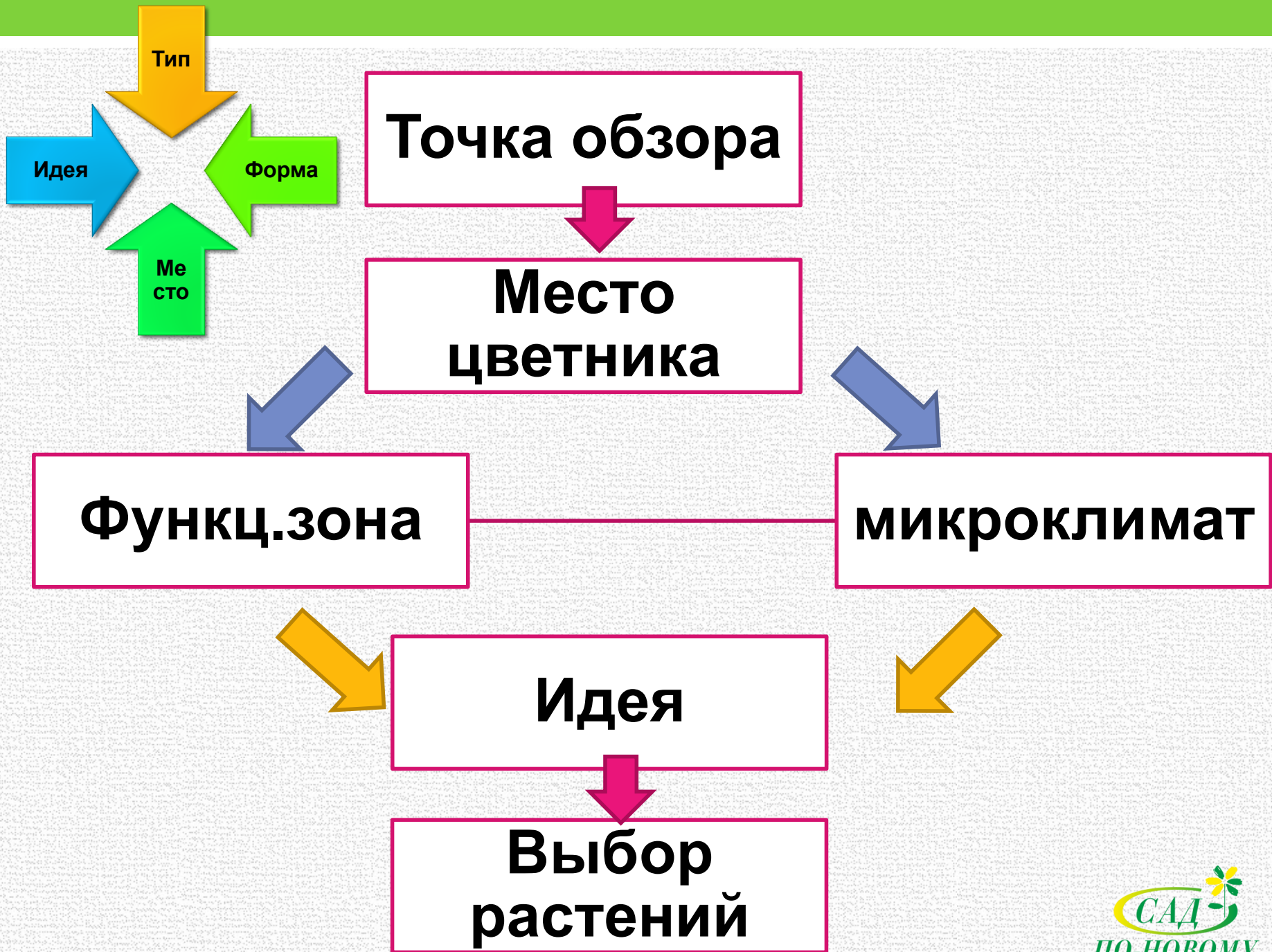
● Стационарная точка обзора

● Динамическая точка обзора

Правило 1

Определите для вашего сада: стационарные и динамические точки обзора и расположите напротив них самые красивые элементы сада, например, цветники





Форма цветника **вторит форме или контрастирует** форме места, где он расположен

Правило 2

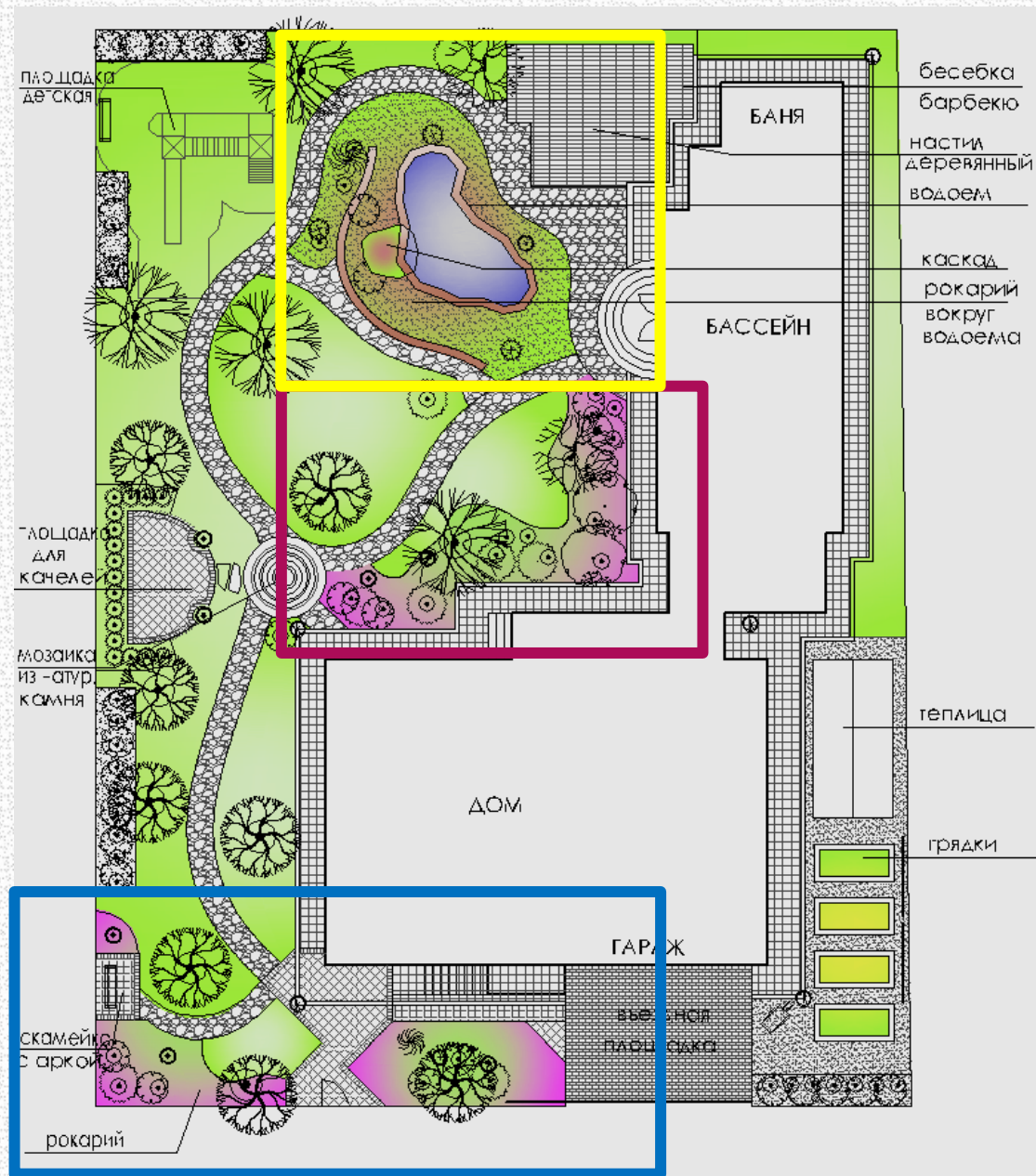
Ошибка –

- вытянутая форма – круглый цветник, цветник-бабочка)



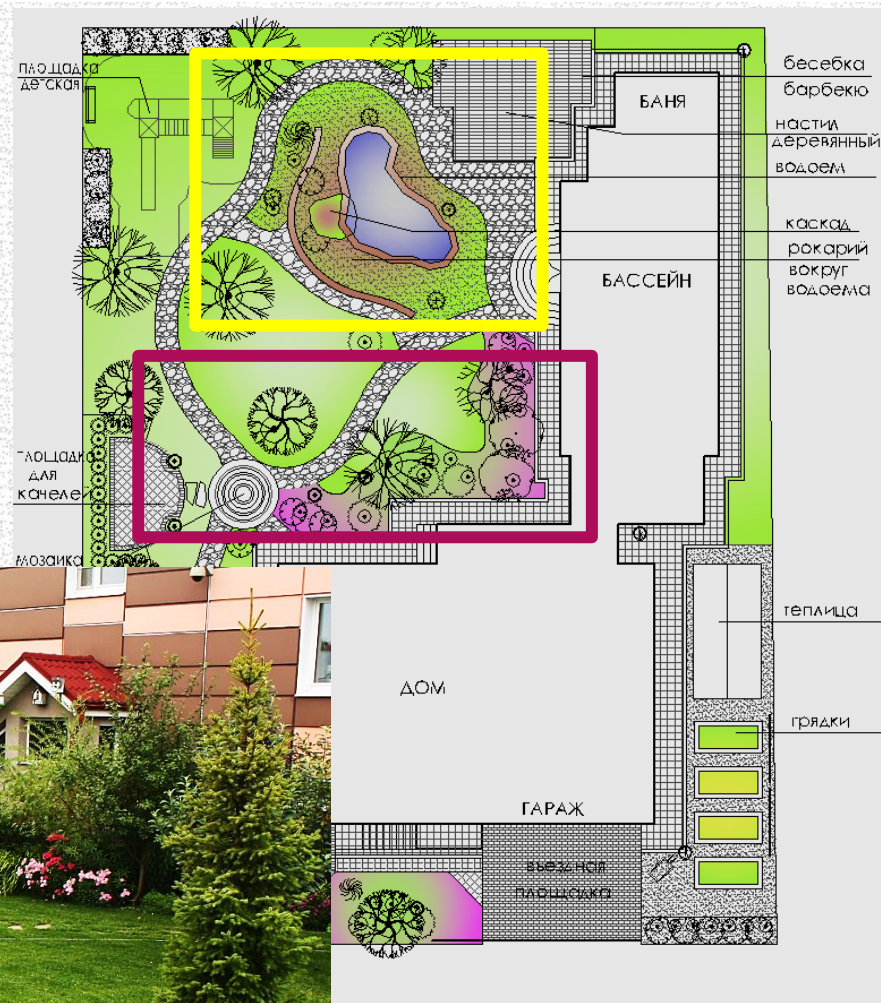
Форма ЦВЕТНИКОВ

- Форма цветника вторит форме или контрастирует форме места, где он расположен



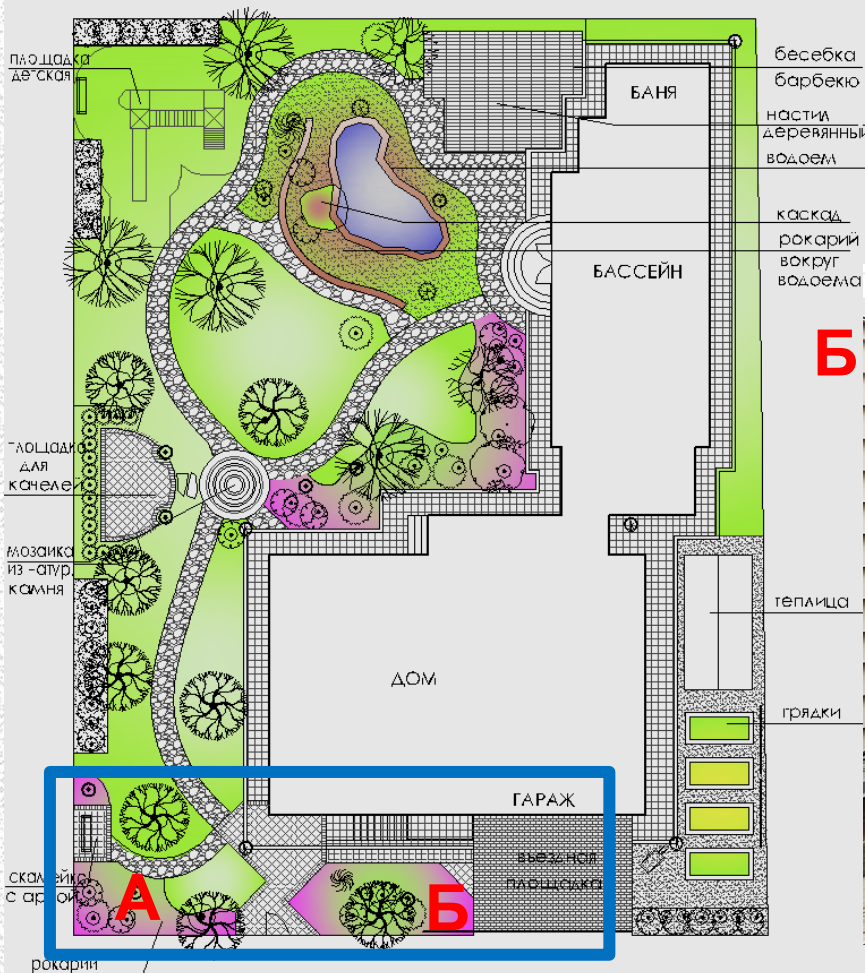
Форма цвЕтников

Форма цветника вторит
форме или контрастирует
форме места, где он
расположен



Форма ЦВЕТНИКОВ

А

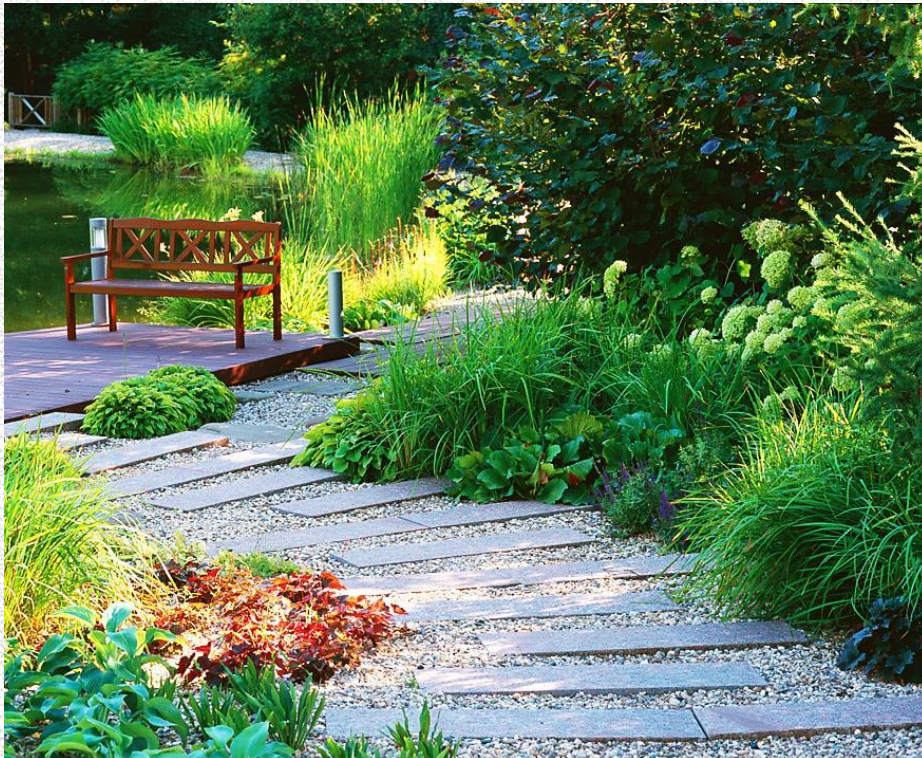


Б



Место, форма, тип цветника

- Вдоль дорожек (узкая лента, двусторонний бордюр) - **цветник одностороннего обзора**

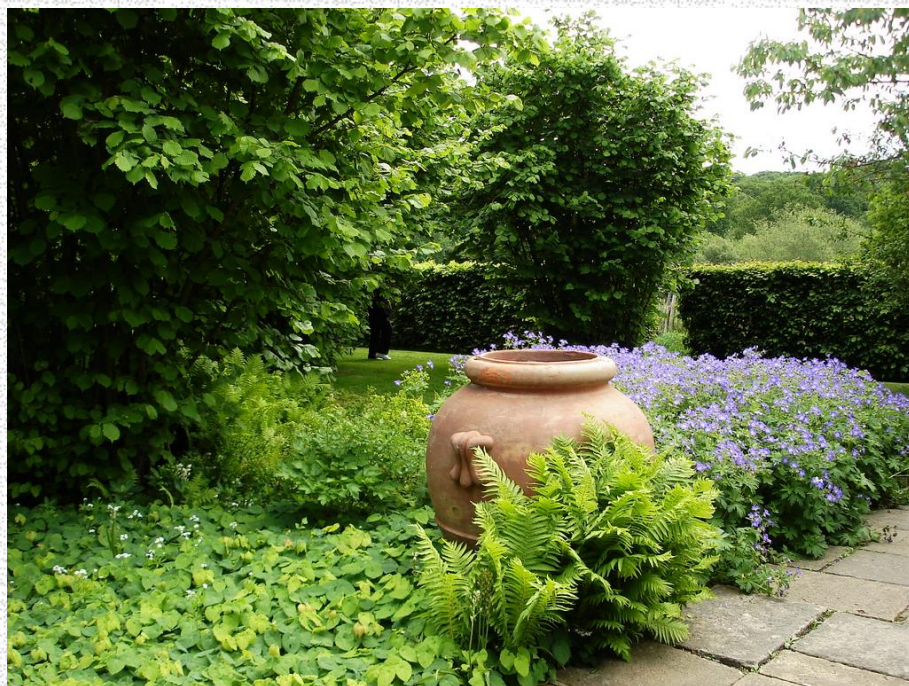


Место форма, тип цветника

Цветочные заросли (миксбордер) вдоль

- Забора,
- живой изгороди,
- стены дома
- Решетки или перголы
-

Цветник одностороннего обзора



Место, форма, тип цветника

- Обрамление лужайки (миксбордер)

Цветник одностороннего обзора



Место, форма, тип цветника

- Посадка цветов к кустарниковым группам (миксбордер, цветник одностороннего обзора)



www.sergeevi.ru

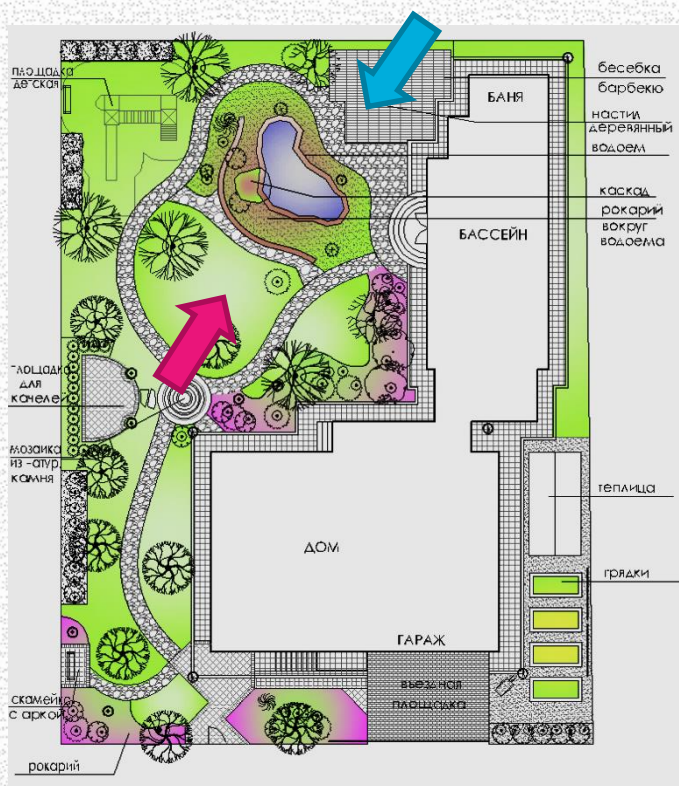
Место, форма, тип цветника

- Клумба в парадной части сада, цветник в мощении, цветник на стыке дорожек
- Цветочные заросли с тропинками (открытый бордюр)
- Цветник-остров



Место форма, тип цветника

- Цветник на границе двух зон сада - цветник кругового обзора



Место, форма, тип цветника

- Приподнятые цветники вблизи дома или террас, а также вазоны и контейнеры



Идея (тема, стилистика) цветника.

Ваше желание:

- иметь яркое пятно в определенном месте (пример: входная зона, вокруг места отдыха, окаймление поляны, вид из окон)
- иметь определенные цветы (например, розы)
- иметь определенное сочетание растений или цвета (из парка или журнала)
- иметь декоративный эффект в определенный сезон (весенний сад)



2. Исследуйте микроклимат вашего участка

- Полюбите то, что хорошо растет на вашем участке. Сад без разочарований – только радость.

Юрий Марковский

Что нужно знать о микроклимате участка и места, где будет расположен цветник?

- Световые условия
- Водные условия
- Почвенный условия
- Рельеф

Подбирайте растения с учетом микроклимата места расположения цветника

Правило 3



Рекомендуемые элементы сада на участках с определенным микроклиматом

	сухо	Умеренно влажно	влажно
Солнце	солнце, сухо	Солнце, Умеренно влажно	Солнце, влажно
Элемент сада	Рокарий, каменная горка, розарии, места отдыха под навесом или перголой, увитой лианами	Любые элементы сада	Цветники из специальных растений, водоемы с подтопленным берегом, приподнятые цветники
Полутень	Полутень, сухо «сухая тень»	Полутень, умеренно влажно	Полутень, влажно
Элемент сада	Мощение, гравийные и др. засыпки, цветники из спец. растений	Декоративно лиственные цветники с включением кустарников	Декоративно лиственные цветники

3. Учитывайте то, что находится за пределами цветника. Фон цветника

Фон определяет, какие растения выбрать, какой цветовой гаммы придерживаться. Если фона нет – сделайте его.

Правило 4



Фон для цветника

- **Важно!** На фоне декоративные особенности растений в цветнике проявляются ярче. **Либо используйте имеющийся фон, либо создайте нужный.**
- **Хороший фон** – стена дома или другой постройки, забор, зеленая изгородь, группа из деревьев и кустарников, лес, поле, небо.
- **Хороший цвет фона** – серый, белый, серо-голубой, пестролистный, зеленый фон из вечнозеленых растений



Небо как фон для цветника

Сад Леди Фарм, Англия, дизайнер Джуди Пирс



3. Учитывайте то, что находится за пределами цветника. Граница цветника

- **Граница цветника**

Поверьте - иногда бывает достаточно оформить края цветников и приствольных кругов, прополоть и замульчировать посадки, чтобы сад преобразился.

Людмила Белых, дизайнер



Делайте четкой границу цветника. Тогда сад выглядит аккуратным и ухоженным

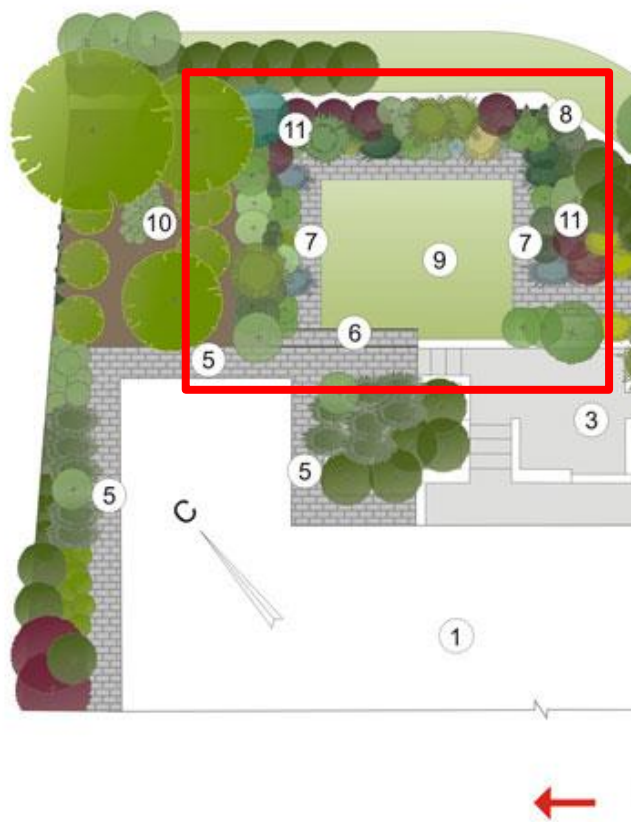
Правило 5



<http://sergeevi.ru/>



Эффектно выглядит жесткая граница цветника



- 1 дом
- 2 гараж
- 3 крыльцо
- 4 парковка
- 5 отмостка
- 6 ступень
- 7 дорожка-бордюр



<http://sergeevi.ru/>

4. Наблюдение за растениями в условиях участка

Избежать ошибок при создании цветника невозможно!

Поможет развить садовую интуицию:

Практика – для развития интуиции –

- собственный «питомничек»,
- посещение садов и парков.
- НАБЛЮДЕНИЕ ВЕЗДЕ, где бываете.

Знание теории –

- особенностей растений в разные моменты времени,
- правил составления цветников,
- Изучение цветовых сочетаний,
- изучение планов дизайнеров,
- составление своих планов на бумаге, прежде чем посадить что-то в саду.

Что дает наблюдение за растениями?

- **В каком цветнике может использоваться, т.е где на участке лучше всего растет - сухой цветник, миксбордер на солнце, миксбордер в тени, прибрежный цветник, др.)?**
- **какую функцию выполняет в цветнике – фон, главное растение, акцент, заполнитель?**
- **кто для него лучшие соседи?**
- **Что цветет одновременно?**

Чтобы найти для растения правильное место в цветнике – наблюдайте за ним не менее 3 лет в условиях своего участка

Правило 6

Порядок действий при создании цветника

Покупаем растения или просим у всех, что понравилось

Сажаем в питомничке. Наблюдаем несколько лет. Одновременно размножаем их. Выбираем любимцев, без которых не можем обойтись в цветнике.

Находим выигрышное место для цветника. Определяем его форму и тип.

Оцениваем микроклимат выбранного места. Это может подсказать идею цветника.

Отбираем растения, которые легко будут расти в этом месте и в соответствии с идеей цветника, исходя из своих наблюдений за растениями в питомничке.

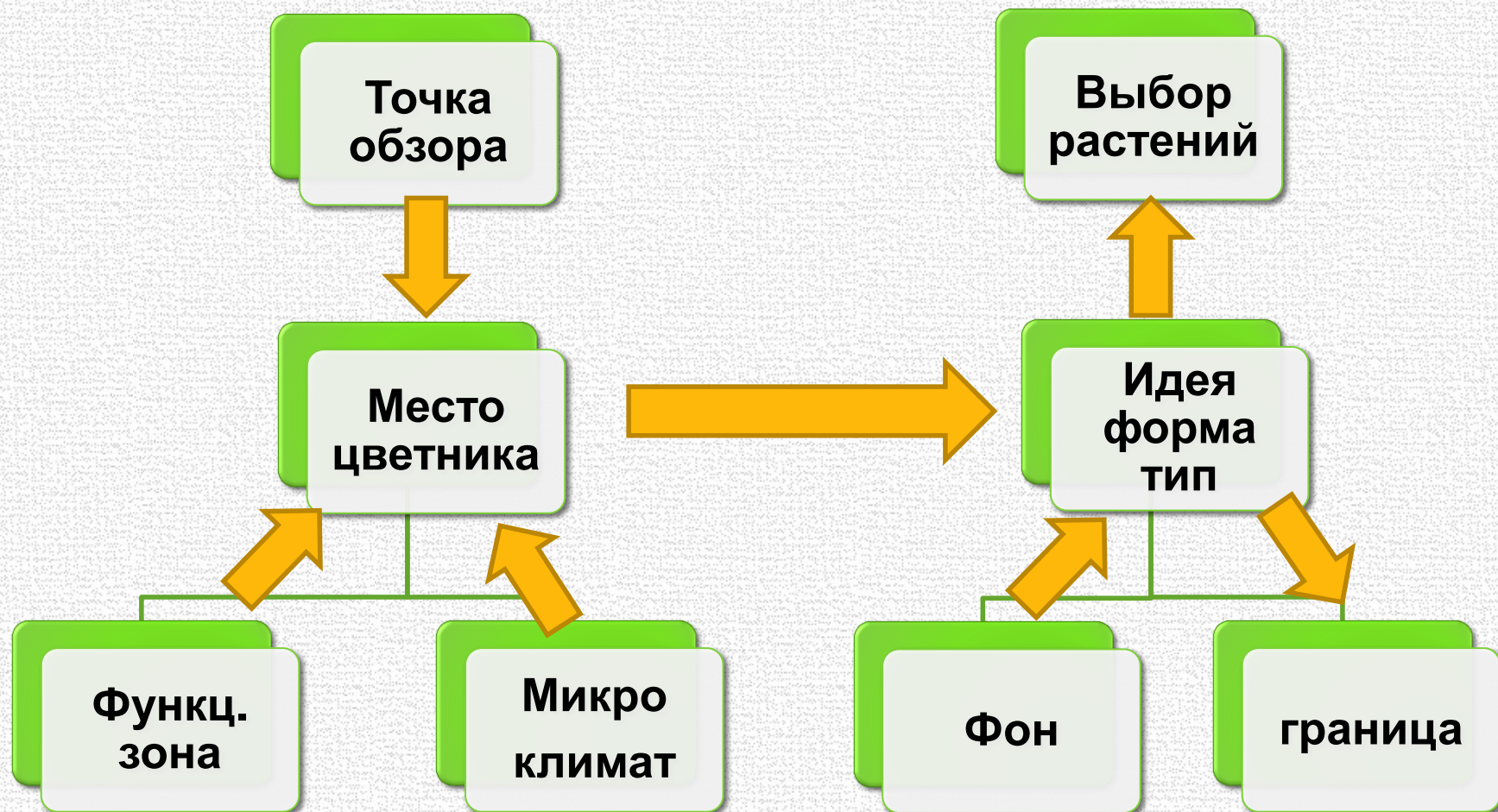
Сажаем цветы на постоянное место в цветник.

Наблюдаем за растениями в цветнике, как сосуществуют вместе. Пересаживаем при необходимости в течение 2-3 сезонов.

Красивый цветник создается несколько лет

Правило 7

Порядок создания цветника



Чтобы сделать красивый цветник нужно:

Знать

- ✓ Как выглядят растения с цветами и без цветков
- ✓ **Когда, по вашим наблюдениям (а не по сведениям, найденным в интернете), растения цветут?**
- ✓ Какого типа у него соцветия, и какого цвета цветки у растений?
- ✓ **Каким образом сажать растения, чтобы после отцветания они не портили цветник?**
- ✓ Как растения сочетать по цвету?
- ✓ От чего, кроме растений зависит красота цветника?
- ✓ **В каком месте расположить цветник, чтобы он выглядел наиболее привлекательно?**
- ✓ Каков порядок создания цветников, чтобы результат в виде красивого цветника был гарантирован?
- ✓ **Какие существуют модные тенденции в создании цветников?**

Уметь

- ✓ Выбрать растения, которые будут расти в нужном месте - на солнце или в тени
- ✓ **Определить растение, которое задаст тему будущей композиции, а, по сути, настроение всего цветника**
- ✓ Подобрать для него гармоничных соседей
- ✓ **Добавить в цветник растения – изюминки, чтобы он заиграл еще ярче**
- ✓ Сделать так, чтобы цветение одних растений сменяло цветение других
- ✓ **Добиться того, чтобы цветник и без ярких цветов украшал сад**
- ✓ Проверить на плане есть ли в цветнике ритм из нужных красок
- ✓ **Сделать «зеленый» цветник в тени, который будет красив не менее, чем самый яркий цветник на солнце**
- ✓ Найти растения, которые создадут живописные цветники под старыми яблонями и будут там себя прекрасно чувствовать

7 важных правил устройства цветника

Правило 1. Определите для вашего сада: стационарные и динамические точки обзора и расположите напротив них самые красивые элементы сада, например, цветники

Правило 2. Форма цветника **вторит форме или контрастирует** форме места, где он расположен

Правило 3. Подбирайте растения с **учетом микроклимата** места расположения цветника

Правило 4. **Фон** определяет, какие растения выбрать, какой цветовой гаммы придерживаться. Если фона нет – сделайте его

7 важных правил устройства цветника

Правило 5. Делайте четкой границу цветника. Тогда сад выглядит аккуратным и ухоженным

Правило 6. Чтобы найти для растения правильное место в цветнике – **наблюдайте** за ним не менее 3 лет в условиях своего участка

Правило 7. Красивый цветник создается **несколько лет**