

Клуб садового дизайна

Наталья Мягкова

КАК ПОДОБРАТЬ КУСТАРНИКИ В КОМПОЗИЦИИ,
КОТОРЫЕ УКРАСЯТ ВАШ САД. ЗАНЯТИЕ 4

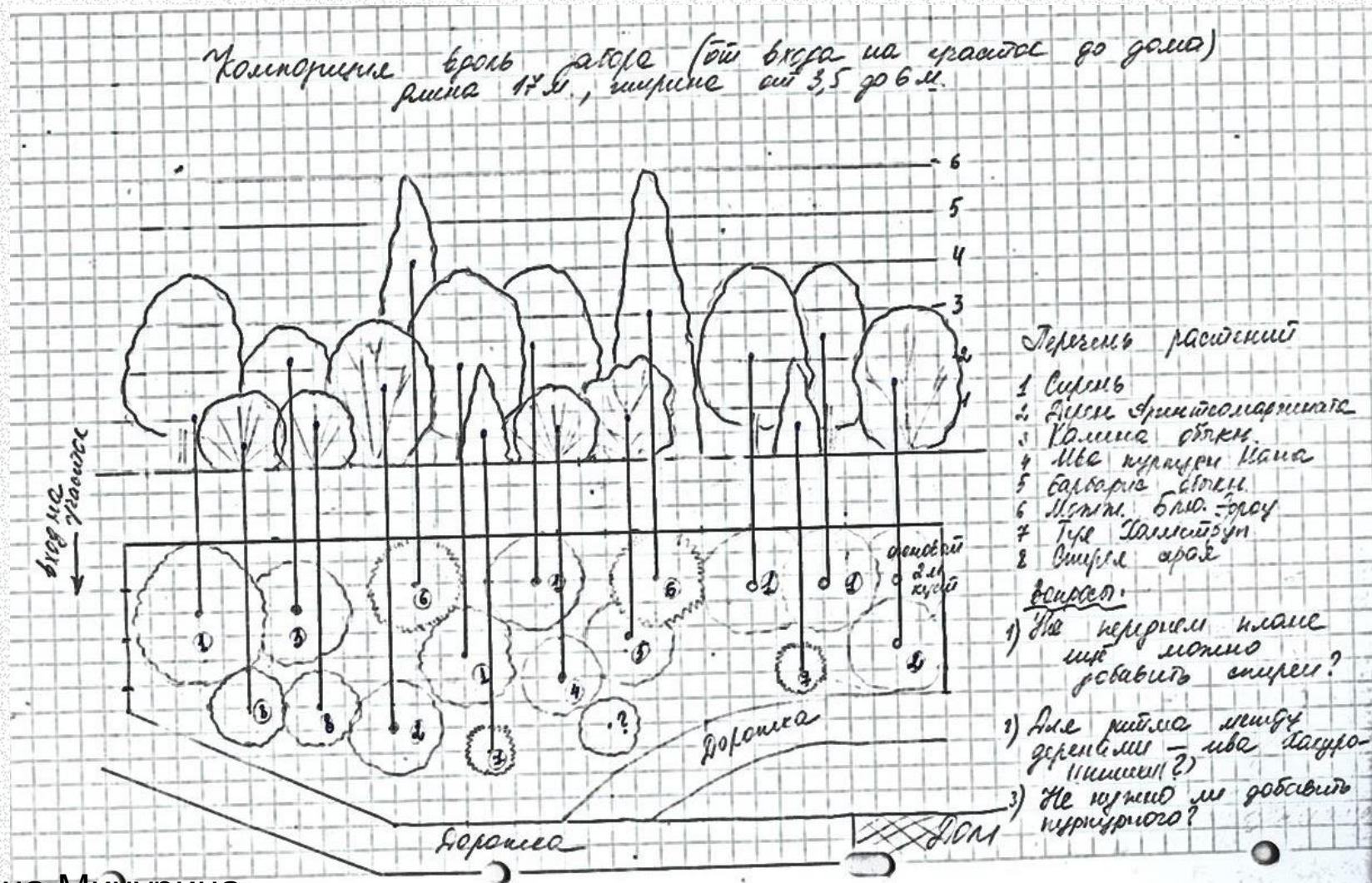
5 КОМПОЗИЦИЙ «ПО ПОЛОЧКАМ» ИЗ РАСТЕНИЙ ИЗ ВАШЕГО САДА



Как сделать композицию по фотографии?

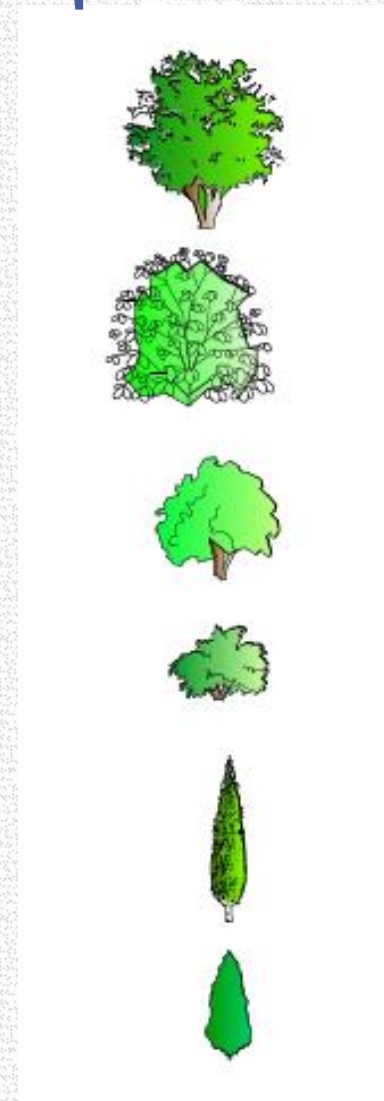


1. Плотная линейная композиция



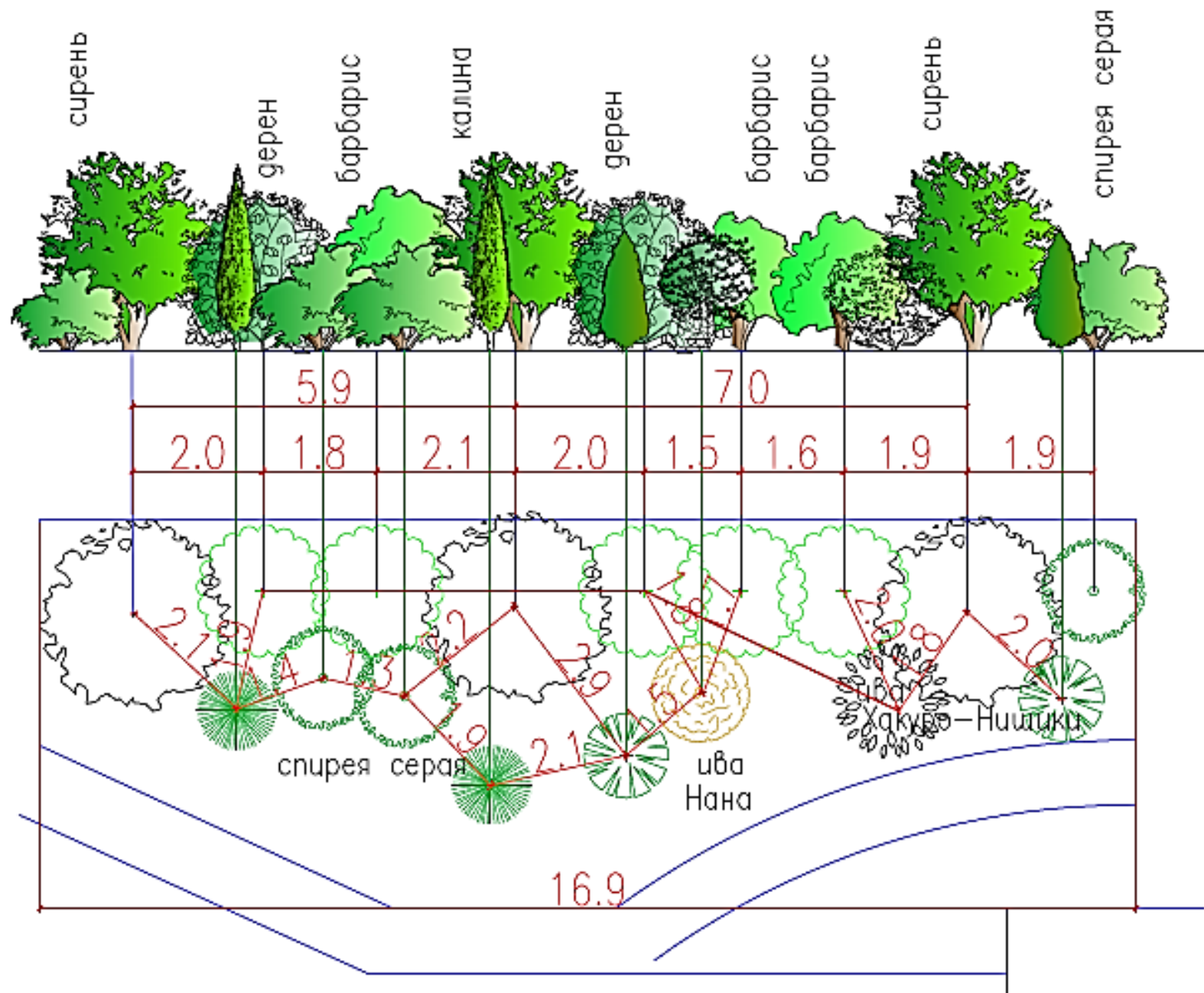
1. Плотная линейная композиция

- Сирень 3м
 - Калина обыкн. 3м
 - Дерен Аргентеомаргината 2м
 - Ива пурпурная Нана 2м
 - Барбарис обыкн.2м
 - Спирея серая 1.5м
 - Можжевельник Блю Эрроу 3м
 - Туя зап. Холмstrup 2м
-
- Проверить на соответствие гармоничным высотам 3:2:1,4:1
 - Проверить на разнообразие форм крон
 - Проверить, чтобы были разные фактуры у лиственных кустарников



1. Плотная линейная композиция

- Выразительная **верхняя кромка** кустарников – ритмичное чередование крупных кустарников, (Сирень 3м, Калина обыкн. 3м) и средних кустарников (дерен, барбарис об. 2м)
- **Ритмичные повторы кустарников с цветными листьями:** Дерен Аргентеомаргината 2м, ива Хакуро-Нишики
- **Ритмичный повтор контрастных крон на переднем плане** - Ива пурпурная Нана 2м, Спирея серая 1.5м, Можжевельник Блю Эрроу 3м, Туя зап. Холмstrup 2м



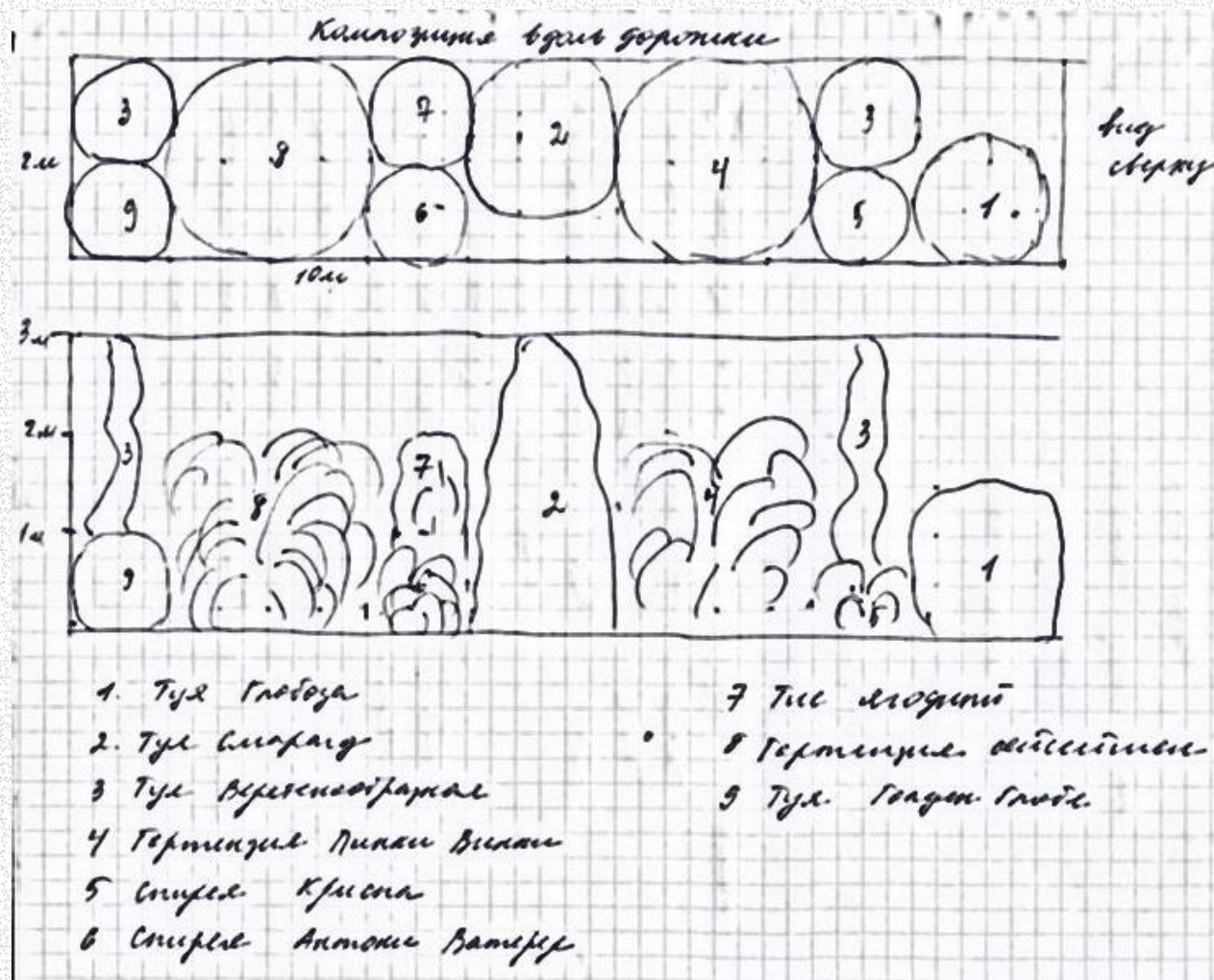
Плотная линейная композиция

- Ритмичное чередование крупных кустарников, **Ритмичные повторы кустарников с цветными листьями:**
- **Ритмичный повтор контрастных крон на переднем плане -**



2. Рыхлая линейная композиция

- Ольга
- Бизина



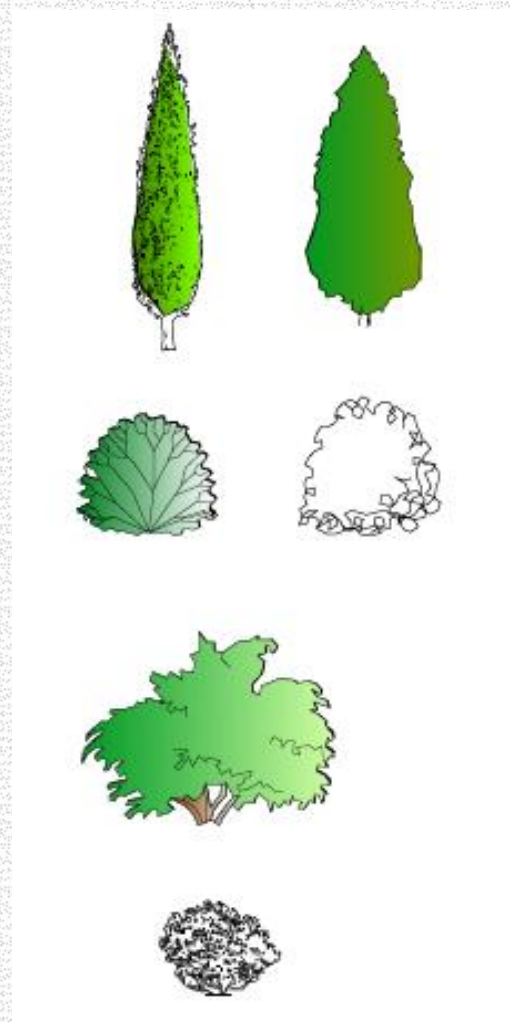
Рыхлая линейная композиция

- Туя Смарагд 3м
- Туя веретенообразная 2м
- Туя Глобоза 1,2м
- Туя Голден Глоб 1м
- Гортензия Пинки Винки 1,5м
- Гортензия Сесейшн 1,5м
- Спирея Антони Ватерер 0.8м
- Спирея Криспа 0.6м
- Тисс ягодный

Проверить по скорости роста.

Проверить разнообразие крон

Проверить на соответствие по цвету.



Рыхлая линейная композиция

- Туя Смарагд 3м
- Туя веретенообразная 2м
- Туя Глобоза 1,2м
- Туя Голден Глоб 1м - замена Сосна горная Мопс
- Гортензия Пинки Винки 1,5м
- Гортензия Сесейшн 1,5м
- Спирея Антони Ватерер 0.8м
- Спирея Криспа 0.6м
- Тисс ягодный - убрать

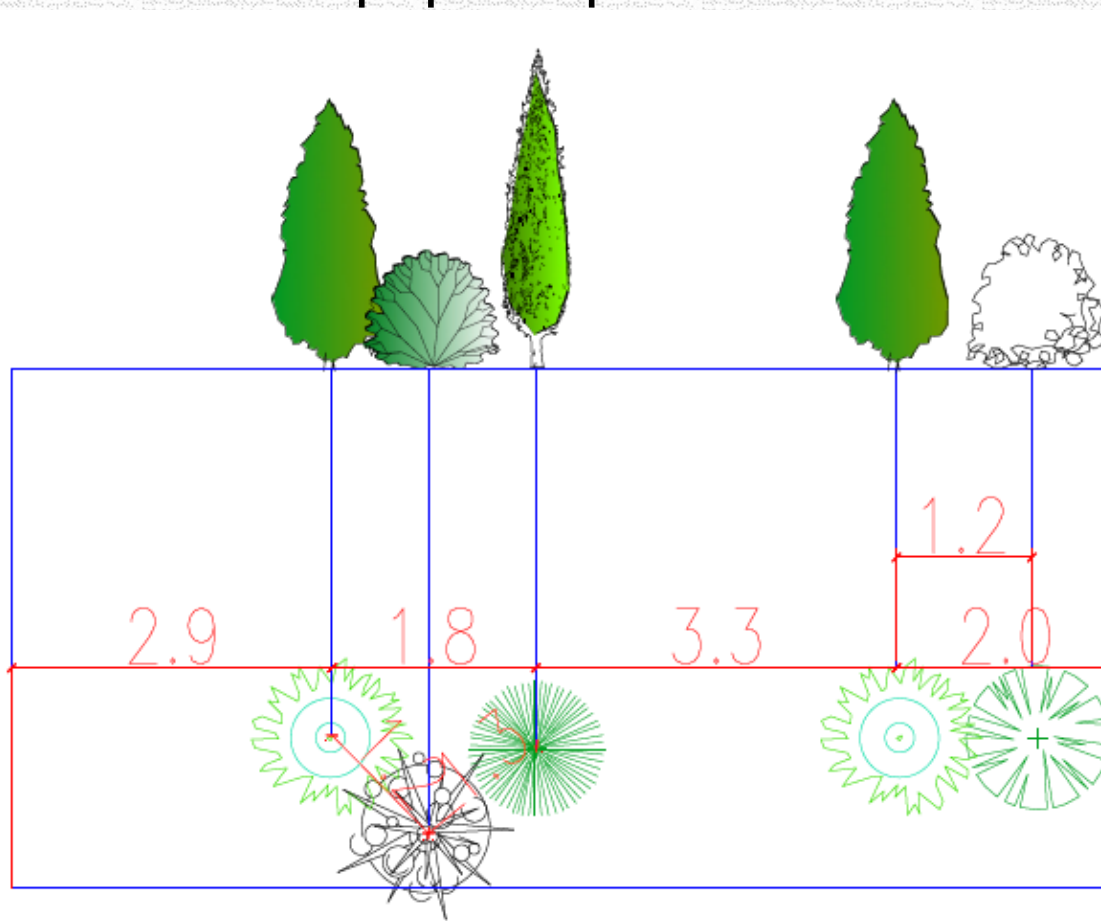
Проверить по скорости роста.

Проверить разнообразие крон

Проверить на соответствие по цвету.

Рыхлая линейная композиция

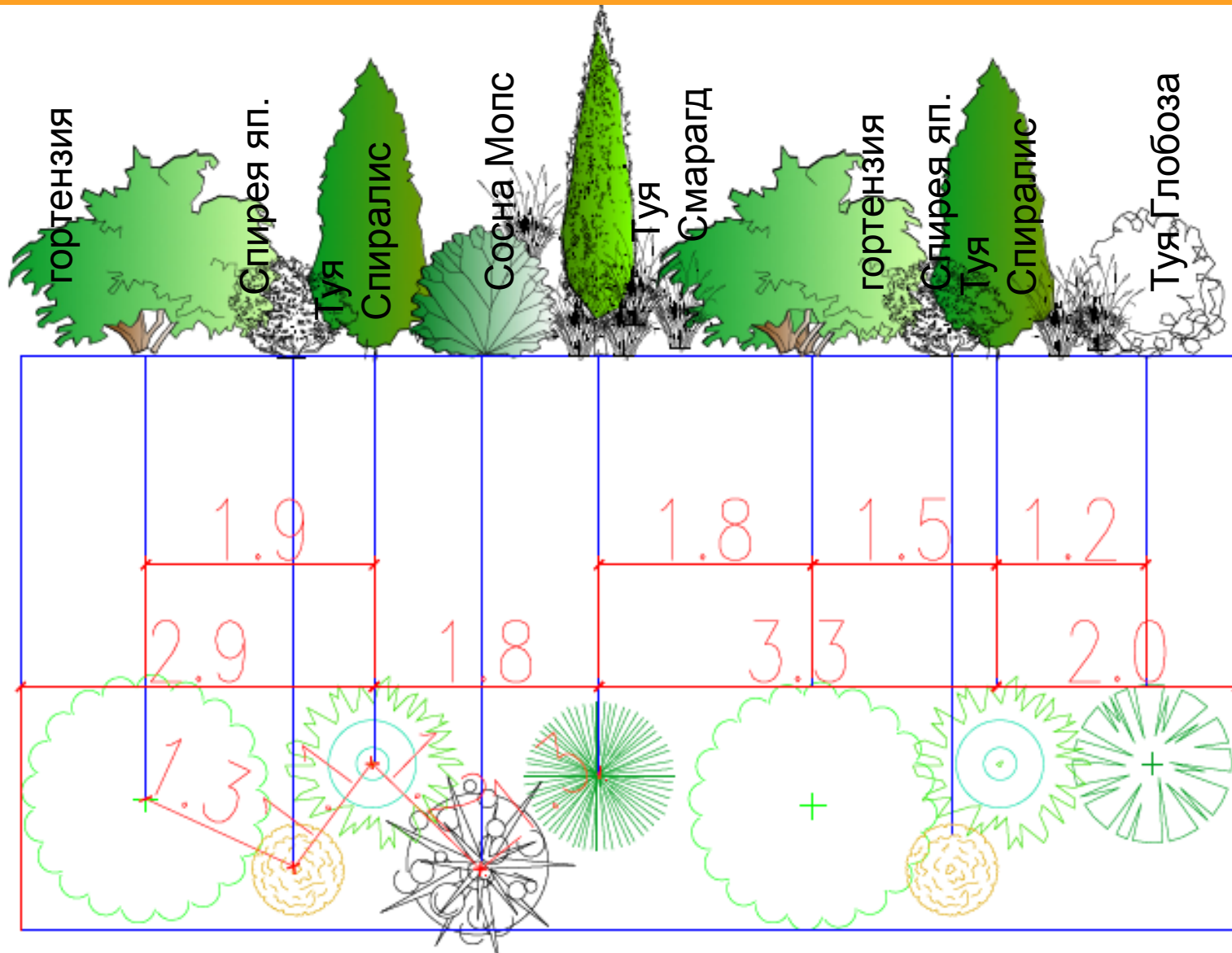
1. Задайте ритм из вертикалей
2. Сделайте ядро композиции, добавляя контрастные по форме кроны хвойные



Рыхлая линейная композиция

3. Добавьте фон из цветущих кустарников – **гортензии**
4. Добавьте акценты, усиливающие цветение (это по цвету к фоновым кустарникам) или продлевающие цветение – **спиреи**

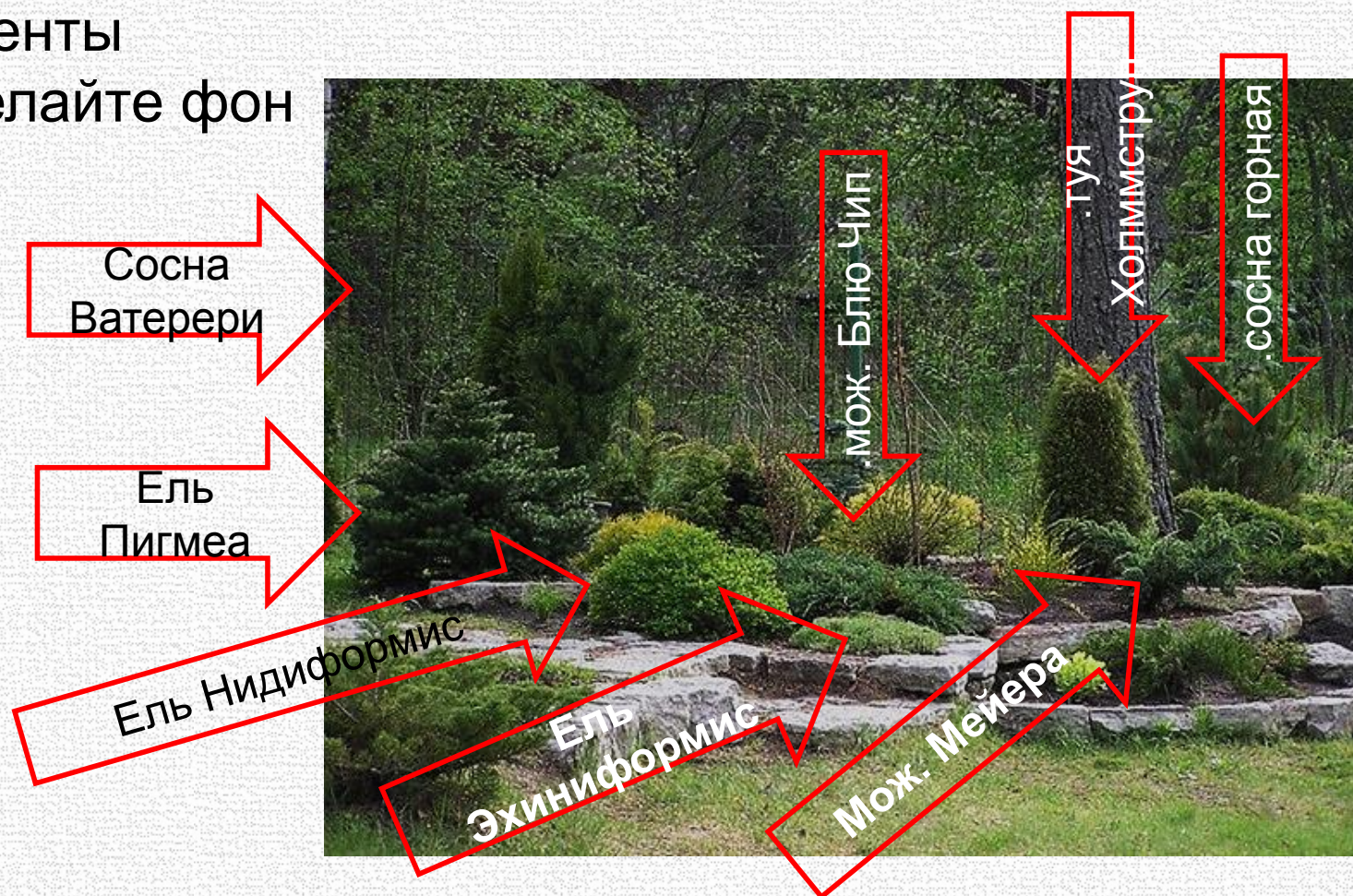




3. Добавьте фон и акценты

Рыхлая линейная композиция

1. Задайте ритм из вертикалей – ядро композиции
2. Добавьте контрастные по форме кроны хвойные – акценты
3. Сделайте фон





ядро

акценты

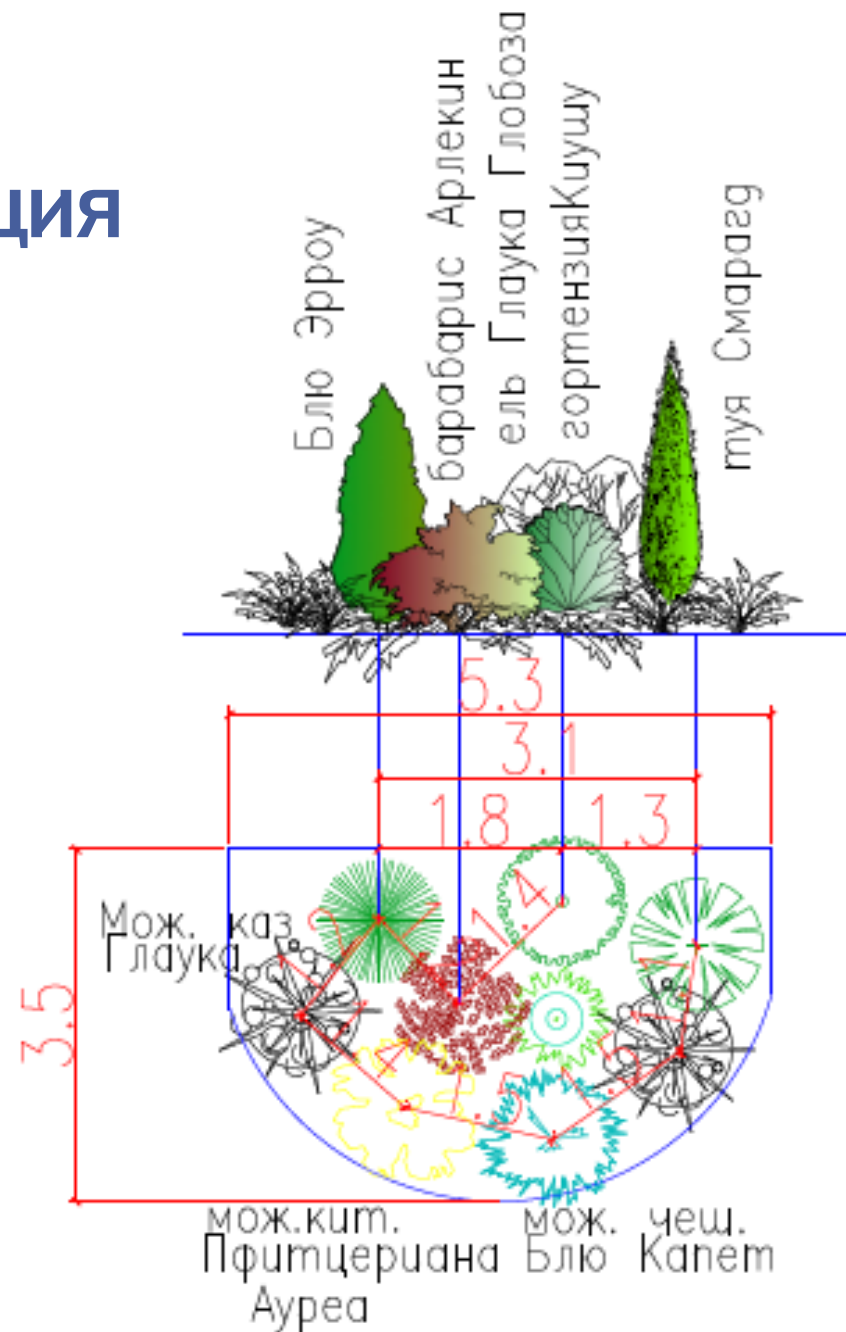
фон

3. Хвойная компактная композиция



3. Хвойная компактная композиция

1. Задайте ритм из вертикалей – ядро композиции
2. Добавьте контрастные по форме кроны хвойные – акценты
3. Сделайте фон



Хвойная компактная композиция



4. Композиции с «плакучими» растениями



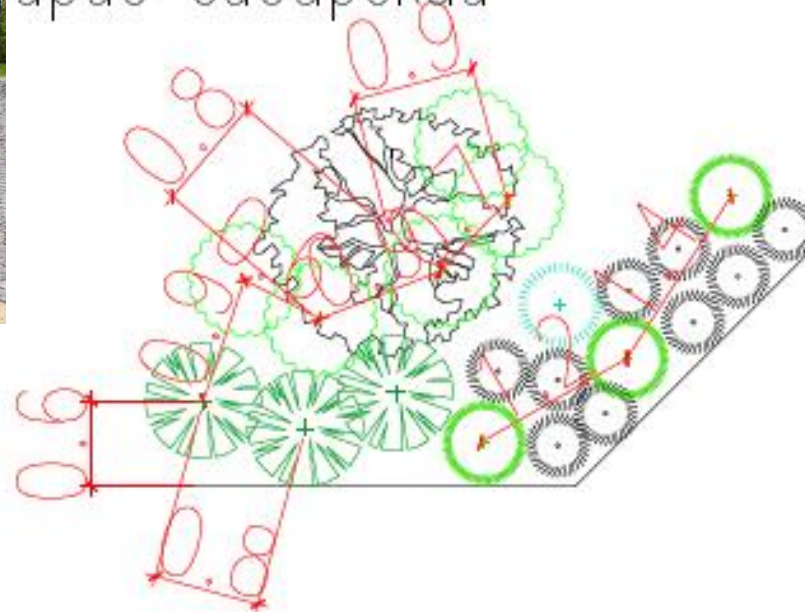
груша
лохолистная

сирень
Мейера

спирея
Литл Принцесс

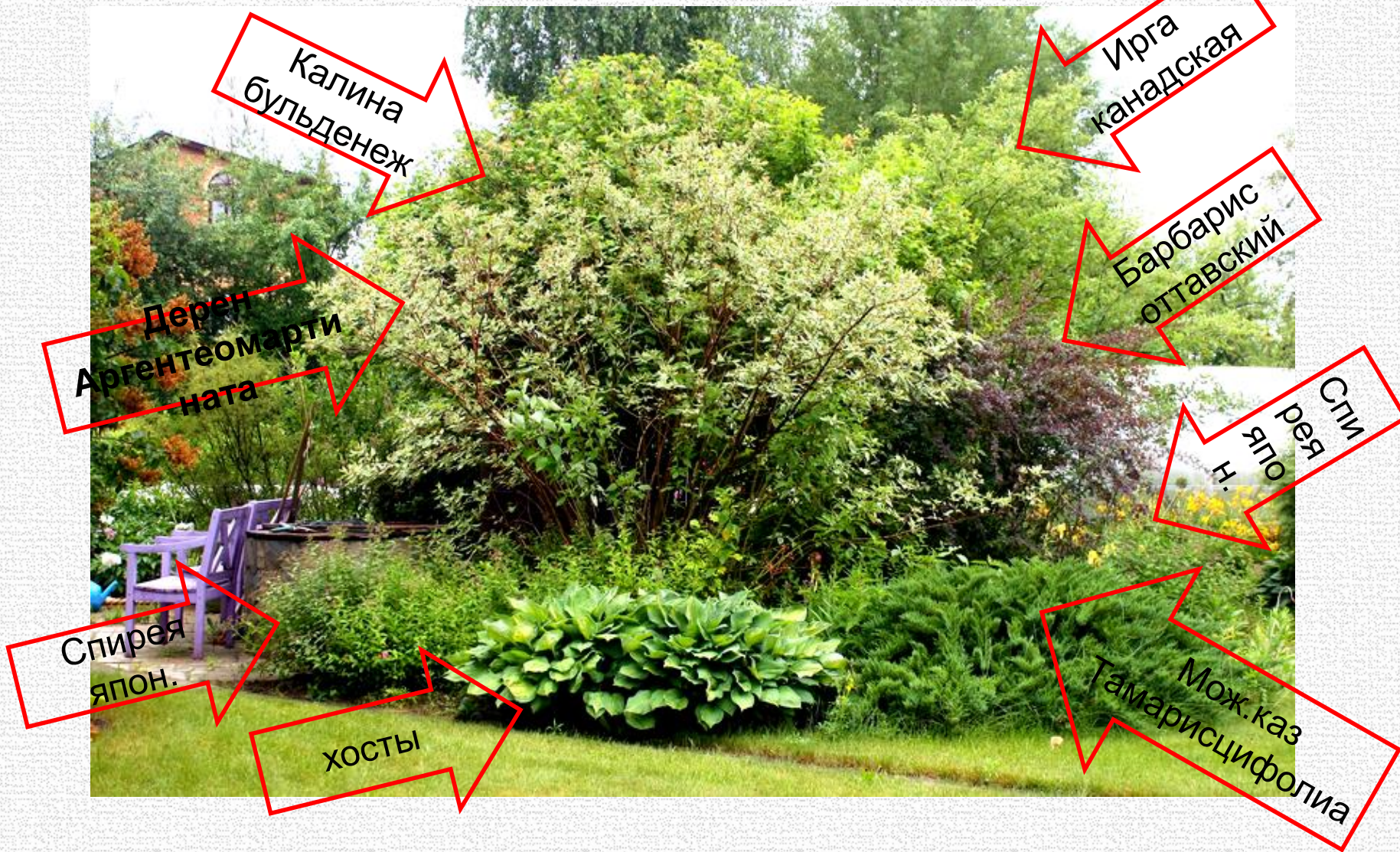


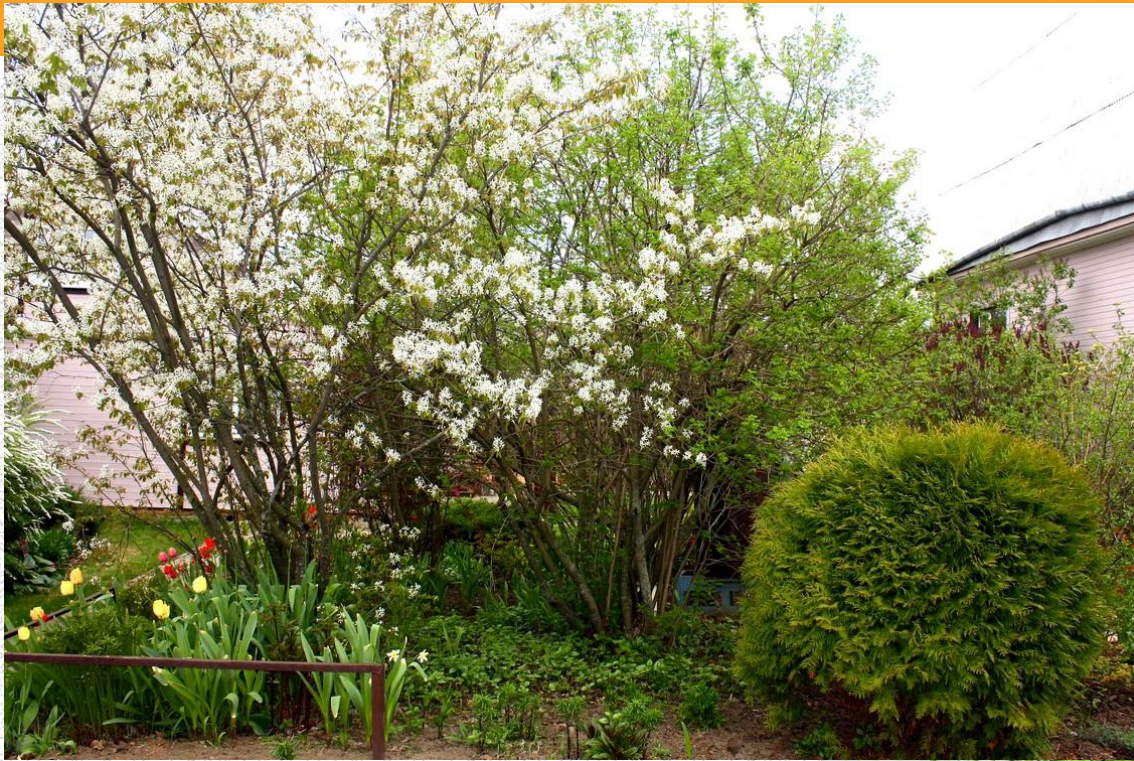
ирис сибирский





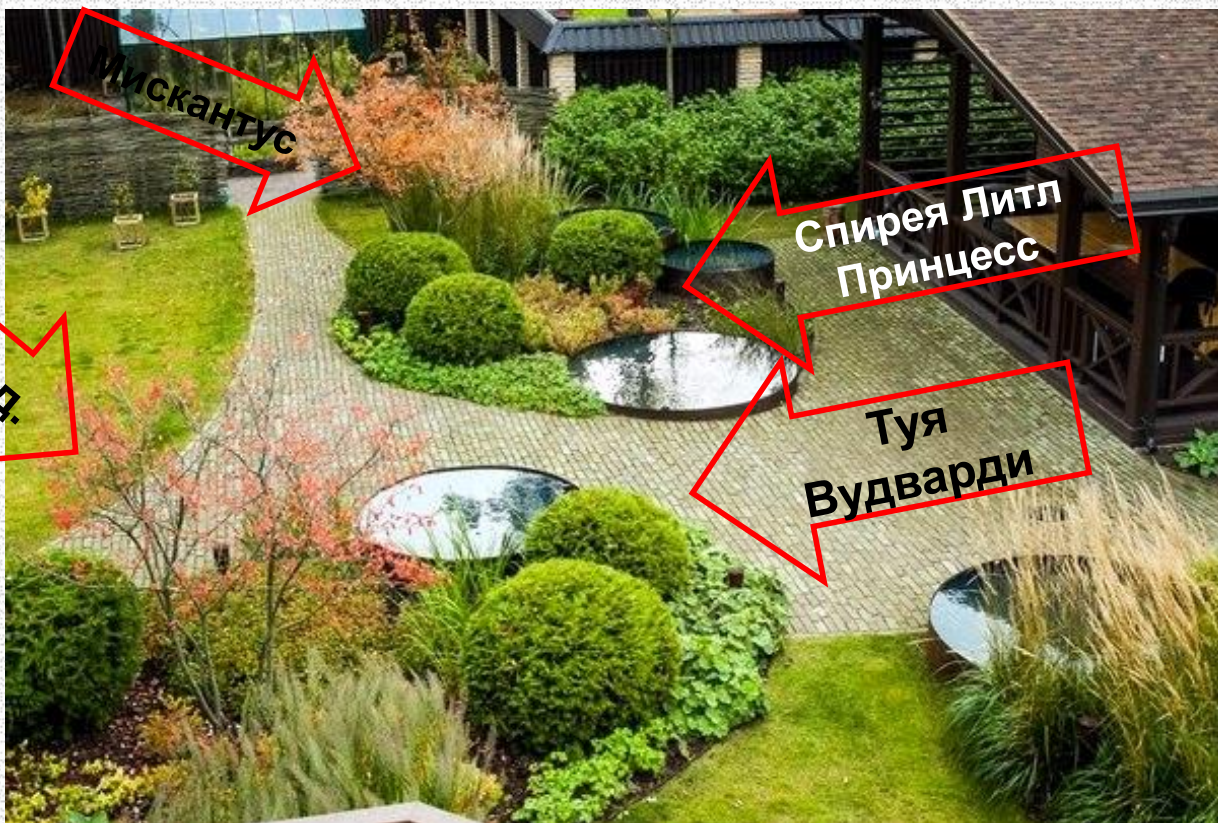
5. Круговая композиция





Лаконичность посадок + интересная планировка

- Приглашаю на курс «Как за 7 шагов сделать план сада». Начало занятий середина октября. Длительность – 1,5 - 2 мес



Ближайшие мероприятия

- 24 июня выступление на Огородном марафоне «**3 правила устройства эффектного цветника «по-быстрому»**
- Июль. Цветочные композиции он-лайн
- Июль. Газон. Тонкости устройства
- **12-17 сентября. Путешествие по голландским садам. Лучше один раз увидеть, чем 100 раз услышать.**
- Папка со всеми записями тренинга:
<https://yadi.sk/d/bCYJAS0YgimBZ>
- Вебинар по голландским садам – в той же папке